

---

## COMMENT CO-CONSTRUIRE AVEC LES HABITANT.E.S ?

---

### TIC - PARTICIPATION CITOYENNE

 Niveau 1 : DÉCOUVRIR

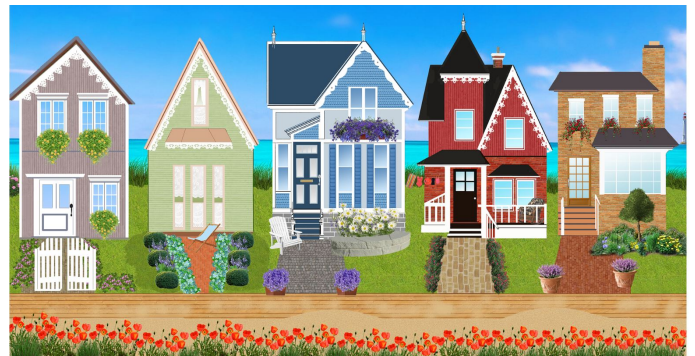
---

 DURÉE

Une journée

 PUBLIC

L'ensemble des élu.e.s



Vous souhaitez travailler avec les habitant.e.s ?

Cette journée vous permettra de poser le cadre,  
rassembler, donner du sens et assurer la cohérence  
pour faire de vos démarches participatives des  
succès.

### OBJECTIFS

- Préparer une démarche de co-construction avec les habitant.e.s sur un projet concret
- Partager des initiatives qui font progresser l'engagement local des citoyen.nes et les processus démocratiques

## PROGRAMME

- Les questions essentielles à se poser avant de se lancer
  - Les bases de la posture de facilitation :
    - Rassembler les parties prenantes
    - Poser le cadre et clarifier l'intention
    - Laisser émerger les choses (accepter de ne pas tout contrôler)
    - Organiser la convergence
    - S'engager dans l'action
  - Trouver des réponses et des ressources pour la mise en oeuvre
- 

## MÉTHODE

- Apports de contenus théoriques
- Exemples d'expériences menées en Bretagne et ailleurs
- Réflexion sur des situations concrètes et réelles portées par les participant.e.s
- Soutien dans la mise en projet d'une expérimentation sur le terrain
- Partage d'expériences

## SESSIONS À VENIR

**N'hésitez pas à prendre contact avec l'Aric pour organiser cette formation sur votre territoire.**

## FORMATEUR



### **Pascale PERRON**

Consultante et formatrice, maîtresse de conférences associée à l'université Rennes 2 dans les masters intervention et développement social et membre du Laboscop (Laboratoire coopératif de recherche, développement et innovation), elle trouve du sens dans les projets qui contribuent à plus de justice sociale et de démocratie. Elle s'appuie sur un parcours en éducation populaire qui l'a mené à expérimenter et à développer une posture de facilitation. Ce sont des expériences qui lui ont permis de développer une posture de facilitation. Ce sont des expériences qui lui ont permis de développer une posture d'écoute et d'ouverture à l'autre qu'elle remobilise dans l'accompagnement des collectifs.